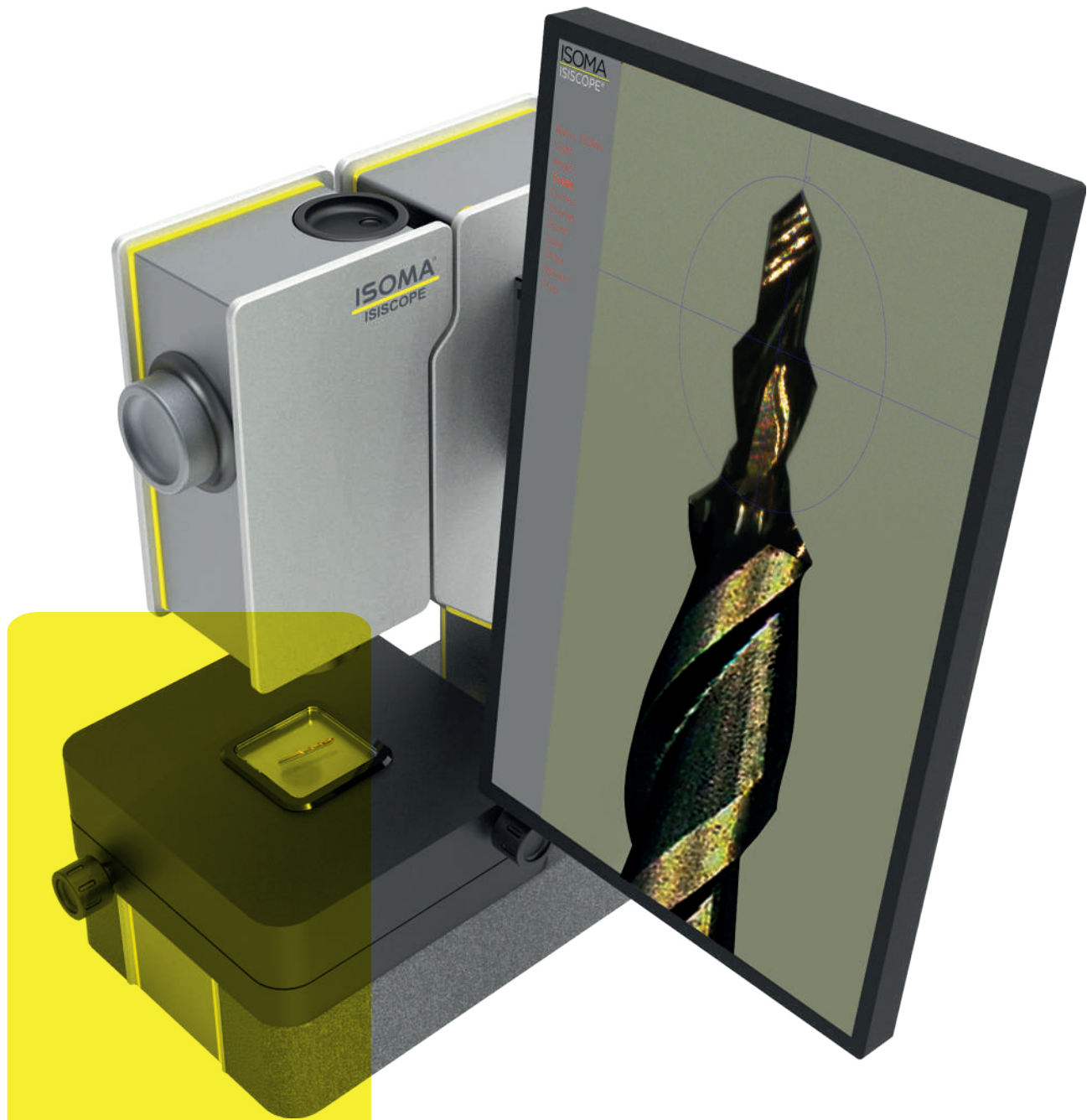
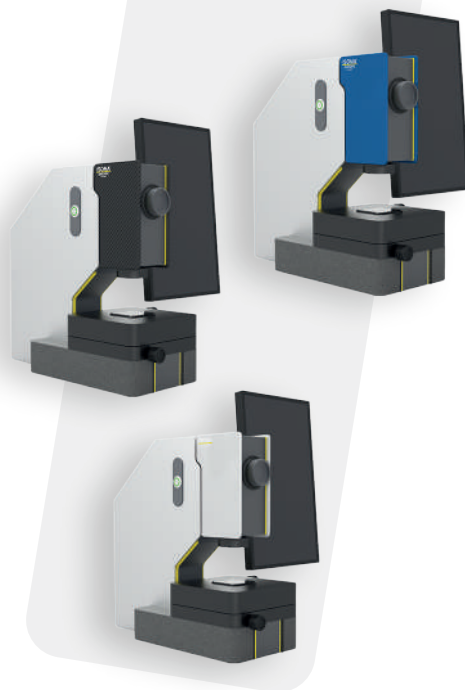


ISOMA[®]



ISIScope[®] | FR

ISIScope®



Concept

Le microscope d'atelier compact est conçu pour mesurer et observer des pièces de précision dans vos ateliers. L'utilisation est simplifiée grâce au bouton Isoma et à l'intégration complète de l'éclairage et du zoom.

Avantages



Un travail ergonomique grâce à des configurations d'écrans indépendantes.



Qualité d'image maximale avec tous les niveaux de zoom pour une reconnaissance optimale des pièces.



L'électronique et les logiciels les plus récents toujours disponibles.



Garantit un résultat de mesure rapide, précis et une rentabilité élevée.



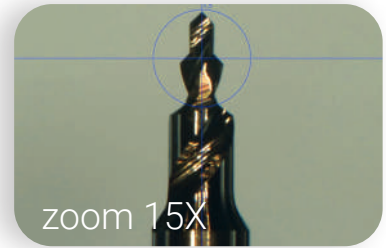
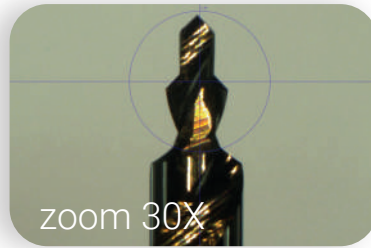
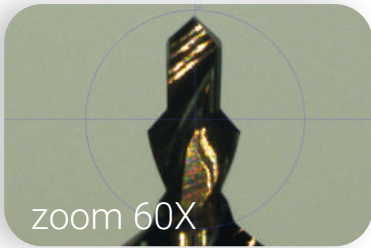
Utilisable à mains nues, avec des gants ou un équipement de protection contre les décharges électrostatiques (ESD).



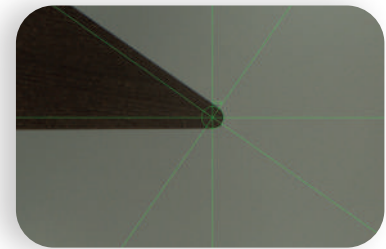
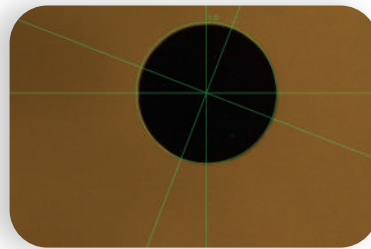
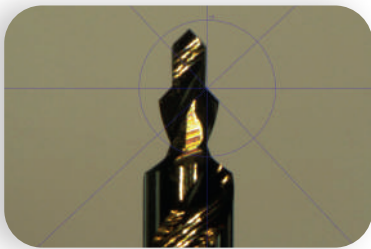
Zoom intégré avec calibrage du réticule et fonction de mesure.

Fonctions

- Triple zoom intégré pour une image parfaite, sans interpolation.

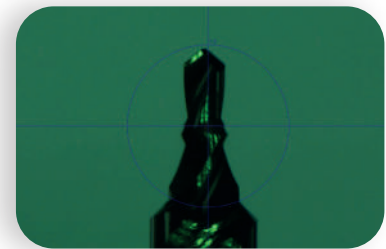
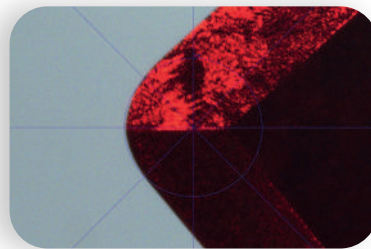


- Mesure précise d'angles et de distances.



- Commande intuitive et industrielle grâce au Bouton-Isoma.
- Utilisation facile avec gants, protection ESD ou même à mains nues en atelier.

- Éclairage intégré avec sélection de couleurs et intensité réglable.



- Prise d'images et transmission des données, chablon du plan PDF, chablon de la pièce de référence ou master.

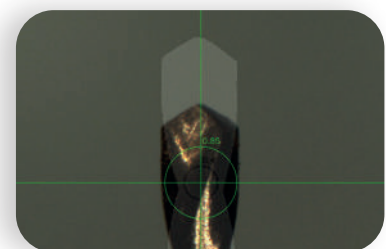
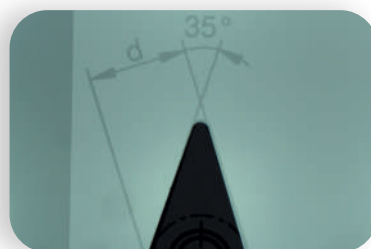
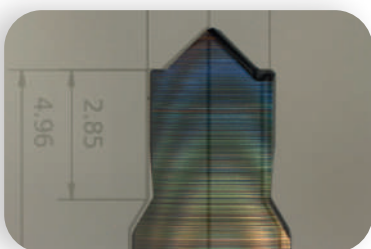
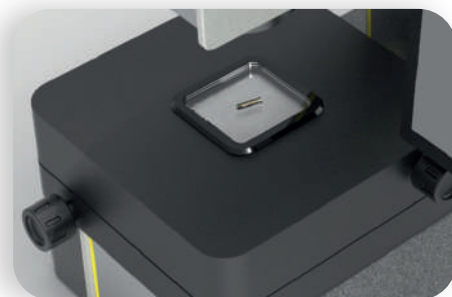
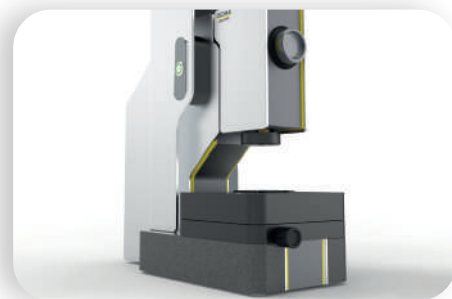


Table de mesure



- Des coulisses de précision sur rouleaux et courses de 50 x 50mm.
- Éclairage-LED intégré avec sélection de couleurs et intensité réglable.
- Deux règles digitales : résolution 140nm, complètement encapsulé et intégré pour la mesure de coordonnées X-Y avec la lecture à 0,001 mm.
- Un support isostatique pour les posages et les appuis.

Configurations des écrans:

- Intégré à droite ou/et à gauche.



- Intégré 43".



Options de personnalisation des plaques couvertures:



Données techniques

Code produit	ISIscope®
Champs de vision résolution	ZOOM 15x 7x9.3mm (5.6µm/px) ZOOM 30x 3.5x4.65mm (2.8µm/px) ZOOM 60x 1.8x2.3mm (1.4µm/px)
Tables à coordonnées	Courses 50 x 50 mm avec règles de mesure numériques et résolution 140 nm
Ecrans	Un écran 15" intégré avec fixation flexible pour une utilisation ergonomique latérale ou frontale du microscope
Bâtis	Un bâtis en granit pour la stabilité et la précision permettant un déplacement vertical jusqu'à 50 mm
Bouton-Isoma	Une commande intuitive et industrielle grâce au Bouton-Isoma
Interface	Alimentation électrique 110-230V AC, 8-4A
Poids	18 kg
Général	Dimensions 220 x 470 x 430 mm

Options

ISOperformance	Remplacement de l'électronique et du logiciel le plus récent pendant l'étalonnage
Saphir	Support de mesure en verre saphir
Overlay	Option logiciel PDF-Overlay et chablon du modèle de référence

ISOMA GmbH

Industriestrasse 37a

2555 Brügg b. Biel

+41 32 366 00 20

www.isoma.ch